

Automatización  
para puertas y  
portones de libro



# F4000

**La automatización para  
todas las puertas de libro,  
tanto industriales como  
residenciales**

F4000 es una automatización perfecta para las portones de libro con guía de deslizamiento, generalmente presentes en los ámbitos industriales. Debido a su versatilidad es también adecuado para las puertas de dos hojas batientes para uso residencial.



  
**CAME**  
ACCESOS AUTOMÁTICOS

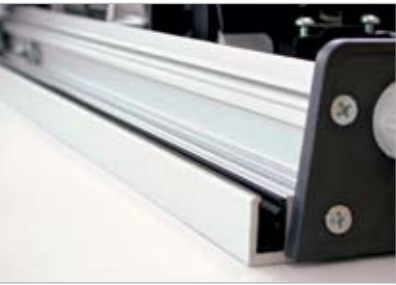
# F4000

La automatización compacta y potente

Los motorreductores de la serie F son la solución ideal para automatizar los portones de libro con guía de deslizamiento.

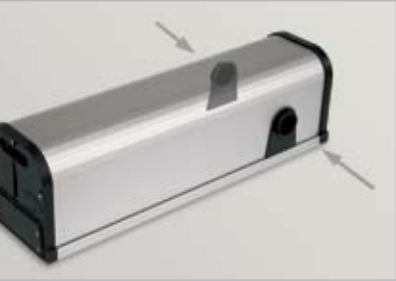
Aplicados en la hoja o en el dintel según el espacio, permiten un movimiento lineal y seguro, en cerramientos de medianas y grandes dimensiones.

Son aptos además para los portones de hojas batientes de uso residencial.



**Cómoda la base de fijación.**

F4000 cuenta con una base de aleación de aluminio 6060 que permite una fijación rápida a la hoja o al dintel.



**A la derecha o a la izquierda, un único modelo.**

F4000 y F4024 están estudiadas para la instalación universal a la derecha o a la izquierda y poseen por lo tanto dos entradas al árbol reductor.



**También externamente.** Los motorreductores F4000 y F4024 están estudiados para la aplicación externa y cuentan con guardaniones para el aislamiento de los agentes atmosféricos.

Consigna: potencia!

**Elegantes y compactos.** F4000 y F4024 están proyectados para instalarse fácilmente sin descuidar el aspecto estético.



**Robusto por fuera y por dentro.**

Un perfil de aleación de aluminio 6060 contiene el motorreductor y se engancha en la base de fijación para formar una estructura extremadamente resistente.

**Una palanca única para todas las aplicaciones.**

Proyectada especialmente para los portones de libro, la palanca de guía se fija fácilmente a la hoja o al dintel según las exigencias.



## La electrónica de 230V

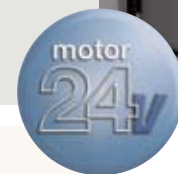
La nueva electrónica de la serie F ofrece funciones específicas de mando y seguridad; de serie ya en la versión BASE. Están disponibles además ulteriores tarjetas electrónicas, con prestaciones al máximo de la tecnología, tanto por lo que concierne al servicio como por la seguridad. Aquí algunos ejemplos:

- > **Test de los dispositivos de seguridad activos en la instalación**  
Antes de cada maniobra del portón tanto en fase de apertura como en fase de cierre.
- > **Apertura peatonal o parcial**  
Para permitir la apertura de una sola hoja o la apertura limitada para el pasaje peatonal.
- > **Control completo del cerramiento del radiomando**  
Comprendida la posibilidad de efectuar la detención inmediata del movimiento de las hojas.

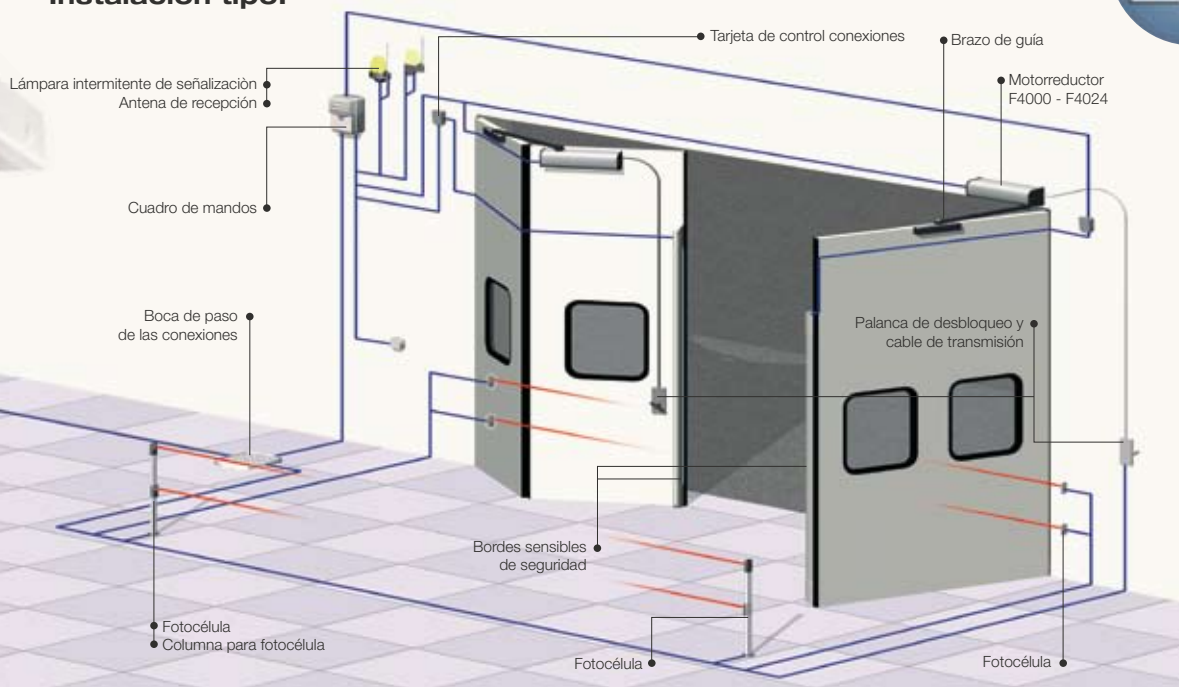
## Las ventajas de la electrónica de 24V

Cuando es necesario el máximo del confort, de las prestaciones y de la seguridad, la tecnología de 24V permite elevar al máximo las potencialidades de la automatización y en particular:

- > **Nunca más "black-out"**  
La electrónica de 24V reconoce automáticamente la eventual ausencia de energía eléctrica y activa el funcionamiento de emergencia con baterías auxiliares, para abrir y cerrar siempre el portón.
- > **Pasajes frecuentes**  
El motorreductor de baja tensión garantiza el funcionamiento aun en las más exigentes condiciones de utilización tales como en las aplicaciones industriales.
- > **Velocidad de maniobra personalizada**  
Para un servicio adaptable a cada exigencia, la electrónica de 24V permite la regulación de la velocidad de maniobra y un acercamiento suave y silencioso de las hojas.
- > **Detección de los obstáculos**  
Un especial circuito electrónico analiza constantemente que el funcionamiento de las hojas sea regular, controlando la detención o la inversión del movimiento en caso de contacto con eventuales obstáculos.



### Instalación tipo:



La utilización de bordes de seguridad de rayos infrarrojos o de contacto mecánico es indispensable cuando un escrupuloso análisis de riesgos del cerramiento motorizado lo requiera.

# Los modelos

## Motorreductores de 230V

**F4000** Motorreductor IRREVERSIBLE 230V A.C.

## Tarjetas electrónicas de 230V y cajas

- ZA3** Tarjeta electrónica PLUS para puertas de 2 hojas batientes con decodificación radio incorporada  
**ZM2** Tarjeta electrónica MULTIFUNCIÓN para puertas de 2 hojas batientes con autodiagnóstico de los dispositivos de seguridad y decodificación radio incorporada  
**S4339** Caja de ABS medidas L 197 x P 110 x H 290 mm  
**S4339C** Caja de ABS medidas L 197 x P 110 x H 290 mm con pulsadores de bloqueo y maniobra  
**S4340** Caja de ABS medidas L 240 x P 145 x H 320 mm  
**S4340C** Caja de ABS medidas L 240 x P 145 x H 320 mm con pulsadores de bloqueo y maniobra

## Cuadros de mando de 230V

- ZC3** Cuadro de mandos PLUS de 230V A.C. con funciones de arranque, autodiagnóstico y decodificación radio incorporada  
**ZC3C** Cuadro de mandos PLUS de 230V A.C. con pulsadores de bloqueo y maniobra, funciones de arranque, autodiagnóstico y decodificación radio incorporada

## Motorreductores de 24V

**F4024** Motorreductor IRREVERSIBLE 24V D.C.

## Cuadros de mando de 24V

- ZL170** Cuadro de mandos para puertas de 1 hoja batiente con decodificación radio incorporada  
**ZL19** Cuadro de mandos para puertas de 2 hojas batientes con decodificación radio incorporada  
**LB18** Dispositivo para funcionamiento de emergencia con predisposición para alojamiento 3 baterías 12V - 7Ah

## Accesorios de montaje

- F4004** Brazo de transmisión de guía para motorreductores F4000 y F4024  
**CMS** Manecilla de desbloqueo con llave personalizada intercambiable en el sistema CAME y cuerda de transmisión L = 7 m  
**C002** Sistema de desbloqueo péndulo

PRODUCTOS



Made in Italy



Came Cancelli Automatici es una empresa certificada para el sistema de gestión de la calidad empresarial ISO 9001:2000 y de gestión ambiental ISO 14001. Came proyecta y produce íntegramente en Italia.

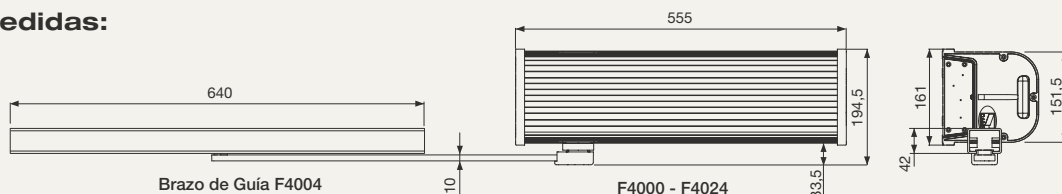
## Informaciones técnicas:

Tipo	F4000	F4024
Grado de protección	IP54	
Alimentación cuadro (50/60Hz)	230V A.C.	
Alimentación motor	230V A.C. (50/60Hz)	24V D.C.
Absorción máx	1,9A	15A
Potencia nominal	235W	180W
Relación de reducción	1/150	
Intermitencia/trabajo	30%	servicio intensivo
Par máx	340Nm	470Nm
Temperatura de funcionamiento	-20°C ÷ +55°C	

## Límites de utilización:

Tipo	F4000 - F4024	
Aplicación	Portones de hojas - Portones de libro	
Ancho máx hoja (m)	2	1,5 (articulada)
Peso máx hoja (Kg)	300	200

## Medidas:



Came  
cancelli automatici  
s.p.a.

via Martiri della Libertà, 15  
31030 Dosson di Casier  
Treviso - Italy

www.came.it - info@came.it